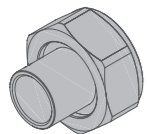
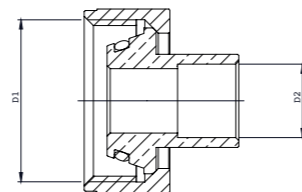




RACCORDO A SALDARE IN BRONZO

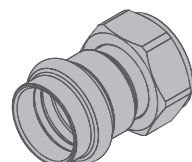


Raccordo per collegamento a saldare tubo rame secondo EN 1254-5.

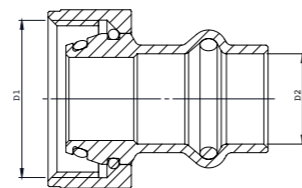
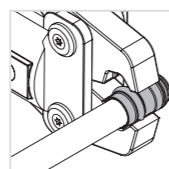


Codice	D1 ISO228-1	D2	Conf.
K2CS1201	TC 3/4"	ø12mm	10
K2CS1401	TC 3/4"	ø14mm	10
K2CS1501	TC 3/4"	ø15mm	10
K2CS1601	TC 3/4"	ø16mm	10
K2CS1801	TC 3/4"	ø18mm	10
K2CS2201	TC 3/4"	ø22mm	10
K0CS2202	TC 1"	ø22mm	5
K0CS2802	TC 1"	ø28mm	5

RACCORDO A PRESSARE UNIPRESS® RG



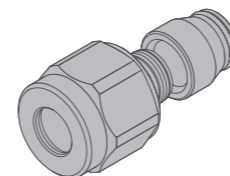
Raccordo per collegamento a pressare tubo rame secondo DVGW G5614 e conforme alla UNI 11065.



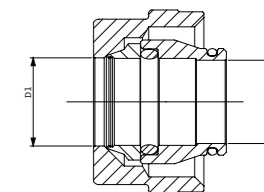
Codice	D1 ISO228-1	D2	Conf.
K2CP1501	TC 3/4"	ø15mm	10
K2CP1801	TC 3/4"	ø18mm	10
K2CP2201	TC 3/4"	ø22mm	10
K0CP2202	1"	ø22mm	5
K0CP2802	1"	ø28mm	5



RACCORDO A STRINGERE

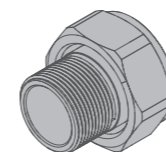


Raccordo per collegamento a stringere tubo rame secondo EN 1254-2.

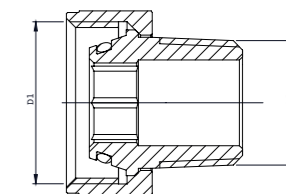


Codice	D1 ISO228-1	D2	Conf.
K0CR1401	TC 3/4"	ø14mm	10
K0CR1601	TC 3/4"	ø16mm	10
K0CR1801	TC 3/4"	ø18mm	10

RACCORDO FILETTATO



Raccordo per collegamento filettato secondo EN 10226-1.



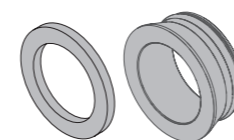
Codice	D1 ISO228-1	D2 EN 1254-5	Conf.
K0CF1201	TC 3/4"	1/2"	10
K0CF3401	TC 1"	3/4"	5

Per i sistemi multistrato la norma UNI 11344 consente l'utilizzo di raccordi previsti dal produttore del sistema tubo-raccordo, si possono quindi utilizzare due soluzioni.

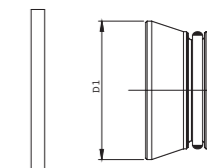


- TP tenuta piana:** Adattatore per trasformare la tenuta conica in tenuta piana con guarnizione di tenuta. Compatibile con tutti i raccordi con dado girevole ISO228.
- F raccordo filettato:** Raccordo filettato + raccordo femmina a pressare per multistrato.

ADATTATORE PER RACCORDI A TENUTA PIANA



Adattatore per collegamento con tutti i tipi di raccordi a TENUTA PIANA con dado e guarnizione di tenuta.



Codice	D1 ISO228-1	Conf.
AP004001	TC 3/4"	10
AP005001	TC 1"	5