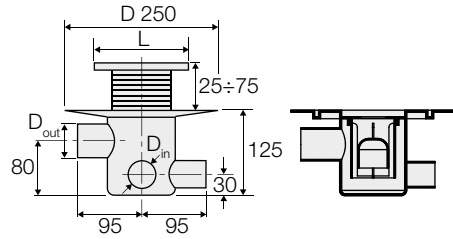


**Pozzetto a pavimento completo in HDPE, sifonato e ispezionabile, con valvola antiriflusso connessione a saldare**

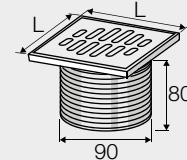


| COD.      | D <sub>out</sub> | D <sub>in</sub> | LxL     |   |   |    | HxLxP        | CL   | €/pz  |
|-----------|------------------|-----------------|---------|---|---|----|--------------|------|-------|
| VS0700320 | 50               | 3x40            | 100x100 | 1 | 8 | 56 | 970x800x1200 | SF01 | 34,87 |
| VS0700324 | 50               | 3x40            | 140x140 | 1 | 8 | 56 | 970x800x1200 | SF01 | 37,52 |

Pozzetto realizzato in polietilene costituito da 3 ingressi diametro 40 mm ed 1 uscita diametro 50 mm e dotato di valvola antiriflusso (antischiuma); gli ingressi sono tappati ed in caso di utilizzo devono essere forati. Il pozzetto è dotato di prolunga (escursione 25÷75 mm) e griglia in acciaio inox di dimensioni L differenti a seconda del modello.

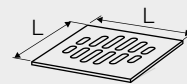
### Ricambi

**Griglia inox con supporto e filtro**



| COD.      | L       |   | CL   | €/pz  |
|-----------|---------|---|------|-------|
| VS0703017 | 100x100 | 1 | SF01 | 12,86 |
| VS0703119 | 135x135 | 1 | SF01 | 13,43 |

**Griglia in acciaio inox**



| COD.      | L       |   | CL   | €/pz |
|-----------|---------|---|------|------|
| VS0703133 | 100x100 | 1 | SF01 | 7,62 |
| VS0703135 | 128x128 | 1 | SF01 | 7,62 |

**Valvola antiriflusso (antischiuma)**



| COD.      |   | CL   | €/pz |
|-----------|---|------|------|
| VS0703125 | 1 | SF01 | 5,91 |